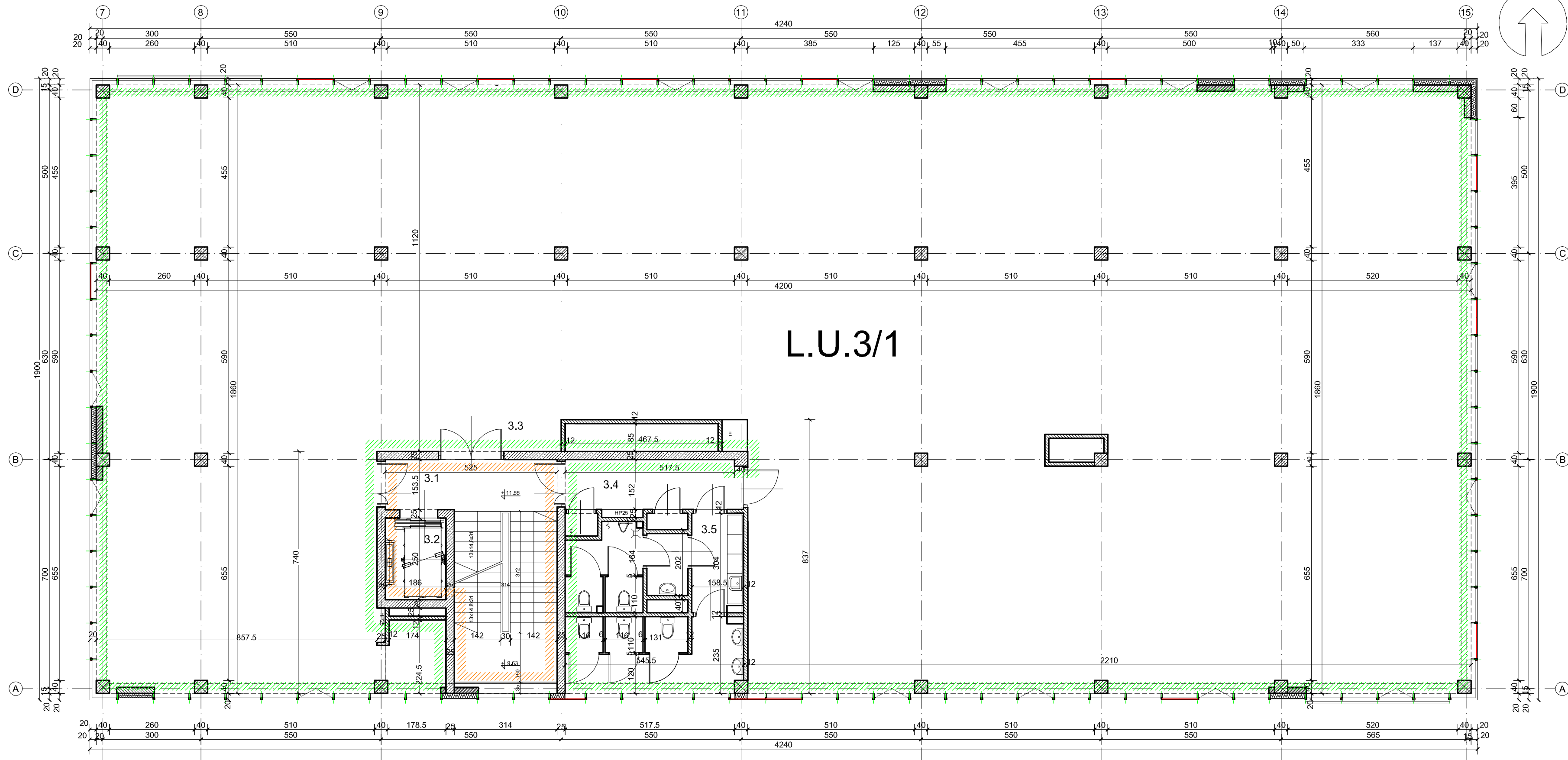


ZAŁĄCZNIK NR 2

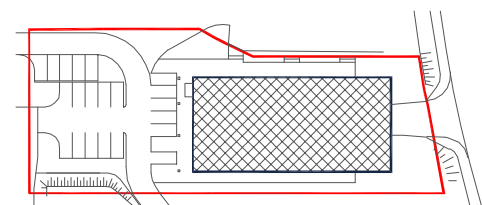


POMIESZCZENIA WSPÓLNE		
3.1	KL. SCHODOWA	24,74 m ²
3.2	SZYB WINDY	4,65 m ²
SUMA POWIERZCHNI		29,39 m ²

LOKAL O PRZEZNACZENIU
INNYM NIŻ MIESZKALNY

L.U.3/1		
3.3	PRZESTRZEŃ BIUROWA	701,34 m ²
3.4	KOMUNIKACJA	8,23 m ²
3.5	ZAPLECZE SANITARNE	27,71 m ²
SUMA POWIERZCHNI		737,28 m ²

DOJŚCIA DO LOKALI PROWADZĄ Z TERENU W UŻYTKOWANIU WSPÓLNYM PRZEZ CZĘŚCI WSPÓLNE BUDYNKU



RZUT III PIĘTRA

UWAGA:

- WSZYSTKIE ŚCIANY I STROPY SAMODZIELNYCH LOKALI SPEŁNIAJĄ WYMAGI KONSTRUKCYJNE STAWIANE TRWAŁYM PRZEGRODOM ODDZIAŁAJĄCYM ORAZ SĄ ZGODNE Z PRZEPISAMI P. POŻ.
- WSZYSTKIE POMIESZCZENIA PRZEZNACZONE NA STAŁY POBYT LUDZI MAJĄ ZAPEWNIONE ODPOWIEDNIE OŚWIETLENIE DZIENNE.
- POMIESZCZENIA SANITARNE POSIADAJĄ ODPOWIEDNIĄ WENTYLACJĘ.
- POWIERZCHNIA UŻYTKOWA LOKALI DO PODANIA UŁAMKA WSPÓŁWŁASNOŚCI OBLICZONA ZOSTAŁA BEZ TYNKÓW.

STAN NA 22.03. 2016 r.

JEDNOSTKA PROJEKTOWA	QUADART arch. PIOTR ORZESZEK
31-010 KRAKÓW, RYNEK GŁÓWNY 30/7 TEL. (12) 341-57-45 www.quadart.pl	

INWESTOR	PROTON PROPERTY UL. ZAKOPIAŃSKA 72, KRAKÓW
----------	-----------------------------------------------

TEMAT	Budynek usługowy (biura/handel) z instalacjami wewnętrznymi i zewnętrznymi oraz miejscami postojowymi
-------	-------------------------------------------------------------------------------------------------------

LOKALIZACJA	ul. Marcika / Zakopiańska, Kraków dz. nr 2/82, 2/85, 2/89, obr.45, Podgórze,
-------------	---------------------------------------------------------------------------------

BRANZA RYSUNEK NR DOKUMENTACJI FAZA	ARCHITEKTURA RZUT III PIĘTRA WYDZIELENIE LOKALI UŻYTKOWYCH
-------------------------------------	-------------------------------------------------------------------------

IMIE I NAZWISKO mgr inż. arch Piotr Orzeszek	FUNKCJA PROJEKTANT	UPRAWNIENIA 290/2000	PODPISY
----------------------------------------------------	-----------------------	-------------------------	---------

SKALA 1:100	DATA 03.2016 r.	KOREKTA -	NR RYSUNKU A-5
----------------	--------------------	--------------	--------------------------