

RZUT II PIĘTRA

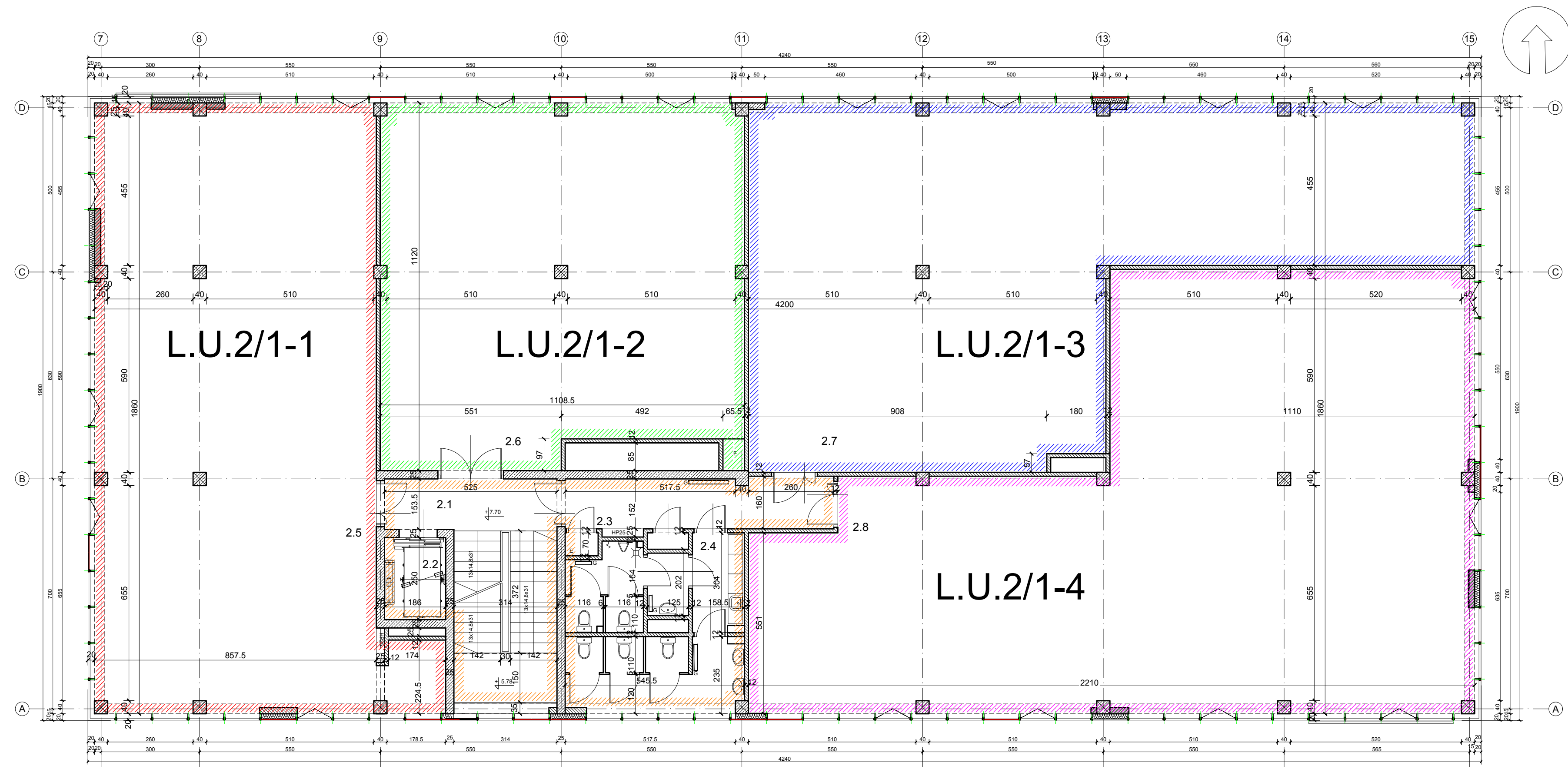
- UWAGA:**
- WSZYSTKIE ŚCIANY I STOPY SAMODZIELNYCH LOKALI SPEŁNIAJĄ WYMAGI KONSTRUKCYJNE STAWIANE TRWAŁYM PRZEGRODOM ODDZIELAJĄCYM ORAZ SĄ ZGODNE Z PRZEPISAMI P. POŻ.
 - WSZYSTKIE POMIESZCZENIA PRZEZNACZONE NA STAŁY POBYT LUDZI MAJĄ ZAPEWNIONE ODPOWIEDNIE OŚWIETLENIE DZIENNE.
 - POMIESZCZENIA SANITARNE POSIADAJĄ ODPOWIEDNIĄ WENTYLACJĘ
 - POWIERZCHNIA UŻYTKOWA LOKALI DO PODANIA UŁAMKA WSPÓŁWŁASNOŚCI OBLICZONA ZOSTAŁA BEZ TYNKÓW.

STAN NA 30.05. 2016 r.

JEDNOSTKA PROJEKTOWA	QUADART arch. PIOTR ORZESZEK
INWESTOR	PROTON PROPERTY UL. ZAKOPIAŃSKA 72, KRAKÓW
TEMAT	Budynek usługowy (biura/handel) z instalacjami wewnętrznymi i zewnętrznymi oraz miejscami postojowymi
LOKALIZACJA	ul. Marcika / Zakopiańska, Kraków dz. nr 2/82, 2/85, 2/89, obr.45, Podgórze,

BRANZA	ARCHITEKTURA		
RYСУNEK	RZUT II PIĘTRA		
NR DOKUMENTACJI	WYDZIELENIE LOKALI UŻYTKOWYCH		
FAZA			
IMIE I NAZWISKO	FUNKCJA	UPRAWNIENIA	PODPISY
mgr inż. arch. Piotr Orzeszek	PROJEKTANT	290/2000	

SKALA	DATA	KOREKTA	NR RYSUNKU
1:100	05.2016 r.	-	A-4



POMIESZCZENIA WSPÓLNE		
2.1	KL. SCHODOWA	24,74 m ²
2.2	SZYB WINDY	4,65 m ²
2.3	KORYTARZ	12,55 m ²
2.4	ZAPLECZE SANITARNE	27,71 m ²
SUMA POWIERZCHNI		69,65 m ²

LOKAL O PRZEZNACZENIU INNYM NIŻ MIESZKALNY		
L.U.2/1-1		
2.5	PRZESTRZEŃ BIUROWA	162,64 m ²

LOKAL O PRZEZNACZENIU INNYM NIŻ MIESZKALNY		
L.U.2/1-2		
2.6	PRZESTRZEŃ BIUROWA	119,08 m ²

LOKAL O PRZEZNACZENIU INNYM NIŻ MIESZKALNY		
L.U.2/1-3		
2.7	PRZESTRZEŃ BIUROWA	176,42 m ²

LOKAL O PRZEZNACZENIU INNYM NIŻ MIESZKALNY		
L.U.2/1-4		
2.8	PRZESTRZEŃ BIUROWA	223,79 m ²

DOJŚCIA DO LOKALI PROWADZĄ Z TERENU W UŻYTKOWANIU WSPÓLNYM PRZEZ CZĘŚCI WSPÓLNE BUDYNKU